

*Astrologie Humaniste*

# *LE PROGRAMME*

*2 ème année - cursus 2021-2022*



*[www.audreychevalier.fr](http://www.audreychevalier.fr)*





# *L'astrologie humaniste*



*La deuxième année d'enseignement en astrologie est destinée à celles et ceux qui ont suivi la première année.*

*La deuxième année est consacrée à deux notions fondamentales de l'astrologie humaniste : l'astro-psychologie et l'astrologie karmique.*



*L'astro-psychologie est une discipline qui se base à la fois et majoritairement sur la psychologie clinique de Freud et la psychologie jungienne. Ces fondements sont essentiels pour cerner un thème de naissance en profondeur mais aussi pour appréhender la mécanique de l'inconscient appliquée à l'astrologie.*

***Ainsi, la première partie dédiée à l'astro-psychologie se déclinera en 4 modules au cours desquels nous étudierons les points suivants :***

- L'inconscient et l'ombre*
- La petite enfance*
- Les fonctions mentales et sentiments*
- Les inversions psychologiques et la dépression*
- L'anatomie spirituelle et physiologique de l'Homme*
- Les analyses psychosomatiques*
- La transcendance de l'Homme et ses freins*

*La deuxième partie est consacrée à l'analyse karmique dans un thème de naissance.*

*Le karma a souvent mauvaise réputation, c'est sans doute parce qu'il est le plus souvent incompris. Aussi, nous étudierons plus profondément le karma appliqué en astrologie sur 5 modules. **Nous verrons alors la véritable définition du karma et du dharma, leur expression dans un thème de naissance et ce que le natif peut en tirer :***

- Les planètes rétrogrades et les mondes intérieurs.*
- Appréhension de la blessure fondamentale par l'étude de Chiron dans un thème de naissance.*
- Les noeuds lunaires et l'appréhension de la destinée du natif*
- La part de fortune ou la "récompense" karmique*
- Les Lunes Noires ou l'initiation au Féminin.*
- Les cycles de l'Humanité et le Kali Yuga*



*Enfin la troisième partie est dédiée aux transits planétaires et les progressions dans un thème de naissance. **Ce module traitera donc des mouvements planétaires (ou transits) et des impacts dans la vie du natif.** Les progressions, quant à elles, seront étudiées pour mieux mesurer le potentiel intérieur du natif.*

# ***Partie 1 : astro-psychologie***



## ***- Modules 1 : La petite enfance et les images parentales***

*L'inconscient, l'Ombre et les phénomènes de projection*

*Les stades cliniques de l'enfance à travers le zodiaque*

*Les images parentales dans un thème de naissance et leurs impacts chez le natif*

*Les différentes étapes de l'enfance par le cycle des maisons*

## ***- Modules 2 : Les planètes de la vie psychique***

*La fonction mentale de Mercure et Jupiter*

*La fonction sentiment de Vénus et le couple*

*Vénus-Mars : les états amoureux et l'expansion de l'animus et de l'anima*

*Mars ou la psychologie de l'agressivité : les combats intérieurs et la dépression*

## ***-Module 3 : les maladies ou analyse psychosomatique en astrologie***

*La constitution physiologique et spirituelle de l'Homme*

*L'anatomie humaine en astrologie*

*Analyse psychosomatique par axe des signes*

*Étude des pathologies en astrologie*

## ***- Module 4 : les planètes collectives et la manifestation de la Conscience cosmique chez l'Homme***

*Les racines de la conscience et la transcendance de l'Homme et ses freins*

*Uranus et la révolte nécessaire*

*Neptune et le monde de la forme*

*Pluton et la mort-transmutation*



# *Partie 2 : astrologie karmique*



## *- Module 5 : les planètes rétrogrades ou l'ouverture aux mondes intérieurs*

*Les 3 temps de Mercure rétrograde*

*Vénus rétrograde et l'amour de soi*

*Mars rétrograde au service du Soi*

*Les planètes sociales et collectives rétrogrades*

## *- Module 6 : Chiron ou la blessure fondamentale*

*Présentation de Chiron : de la blessure au guérisseur*

*Chiron en signes et en maisons*



## **- Module 7 : les noeuds lunaires et la destinée**

*Présentation des noeuds lunaires : du serpent au dragon*

*Circulation de l'énergie de la croix lunaire*

*Les noeuds par axe de signes et de maisons*

*Présentation de la Part de Fortune*

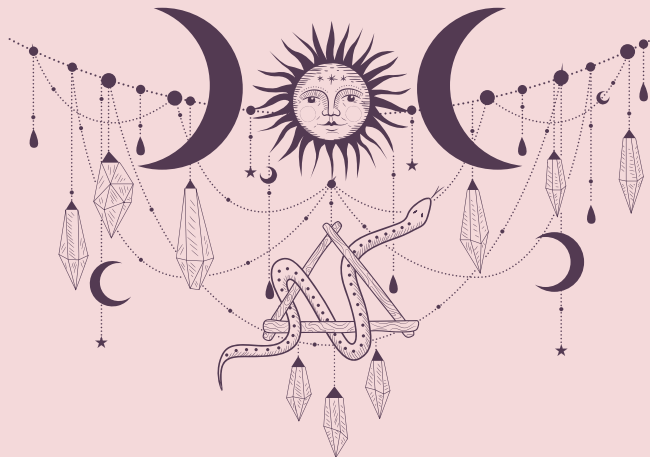
## **- Module 8 et 9 : les Lunes Noires**

*Introduction au Kali Yuga et les âges de l'humanité : le karma humain actuel*

*Présentation des Lunes Noires*

*Circulation de l'énergie des Lunes Noires dans leurs croix*

*Étude des Lunes Noires en signes*



# *Partie 3 : Les transits planétaires et les progressions*



## *- Module 10 : les transits et les progressions*

*Présentation des transits planétaires en astrologie humaniste*

*Technique astrologique des transits*

*Études des grands cycles planétaires*

*Les progressions et processus : les événements intérieurs*





*Enseignement en Astrologie  
Humaniste*

# *LES MODALITÉS*

*2<sup>ème</sup> année - cursus 2021-2022*



*[www.audreychevalier.fr](http://www.audreychevalier.fr)*



# *Les cours*

*Chaque cours sera dispensé en groupe et via Zoom un samedi matin par mois de 9h00 à 13h.*

*Les cours sont destinés à l'apprentissage de lecture d'un thème de naissance. Ils sont à la fois théoriques et pratiques.*

*Chaque cours fera l'objet de connaissances à acquérir en simplicité, d'une vision claire d'un thème de naissance et d'une compréhension à la fois psychologique et ésotérique de l'astrologie.*

*Ce que l'enseignement comporte :*

- Les bases et la technique de lecture*
- Une approche des courants humanistes*
- Les enregistrements des cours seront communiqués aux élèves y compris à ceux qui en auraient manqué certains*
- Des PDF complets et rédigés seront dispensés à tous les élèves*
- Un entretien privé en visio pour des séquences question/réponse d'une heure post-classe à la demande des élèves*
- Des mises en pratique par des études de thèmes de volontaires*

# *Les cours*

## *Nos rendez-vous*

- **Module 1** : samedi 09 octobre 2021 de 9h à 13h
- **Module 2** : Samedi 13 novembre 2021 de 9h à 13h
- **Module 3** : Samedi 11 décembre 2021 de 9h à 13h
- **Module 4** : Samedi 15 janvier 2022 de 9h à 13h
- **Module 5** : Samedi 12 février 2022 de 9h à 13h
- **Module 6** : Samedi 12 mars 2022 de 9h à 13h
- **Module 7** : Samedi 09 avril 2022 de 9h à 13h
- **Module 8** : Samedi 14 mai 2022 de 9h à 13h
- **Module 9** : Samedi 18 juin 2022 de 9h à 13h
- **Module 10** : Samedi 09 juillet 2022 de 9h à 13h





# *Coût et modalité d'inscription à l'enseignement*



*2 ème année de formation d'astrologie  
humaniste - 2021-2022*

- Engagement annuel : 1 300 € pour 10 modules (soit 40 heures).\**
- Inscription au module : 160 € par module*

*Comment ?*

- Par virement bancaire*

*\*Possibilité de facilités de paiement. Nous  
contacter à [formation.astro@gmail.com](mailto:formation.astro@gmail.com)*

*\*\*En cas d'annulation, merci de nous prévenir au  
moins 8 jours avant le début du 1er module pour  
obtenir un remboursement (par virement  
bancaire).*

*Comment s'inscrire ?*



*Pour toute demande d'inscription veuillez  
contacter Audrey et Jennifer à  
[formation.astro@gmail.com](mailto:formation.astro@gmail.com)  
Limite d'inscription le 1er octobre 2021.*